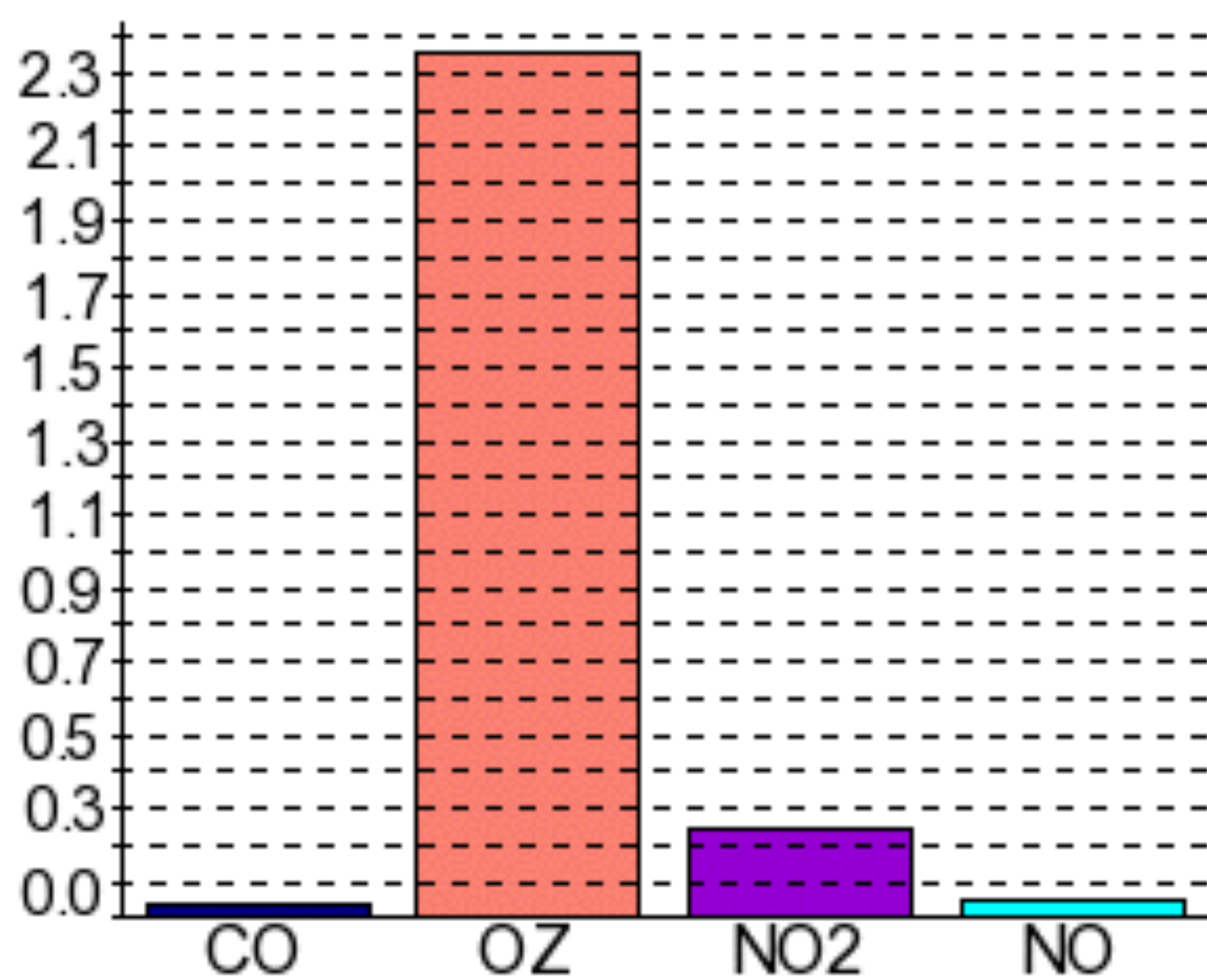


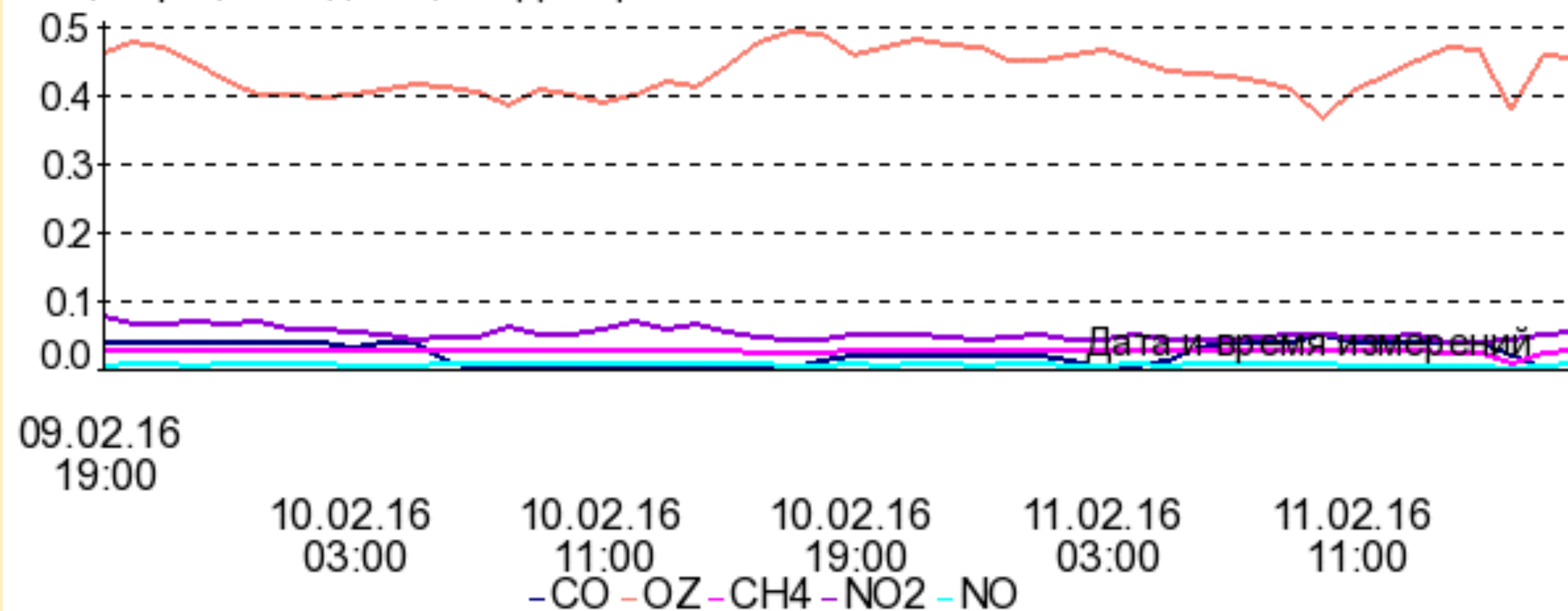
## ОТЧЕТ О СОСТОЯНИИ АТМОСФЕРНОГО ВОЗДУХА В СЗАО

Среднесуточные концентрации в ПДК с.с.



**ПДКсс** — это средне суточная предельно допустимая концентрация вредного вещества в воздухе населённых мест в  $\text{мг/м}^3$ . Эта концентрация не должна оказывать прямого или косвенного вредного воздействия на организм человека в условиях неопределённо долгого круглосуточного вдыхания. (СанПиН 2.1.4.210-32)

Концентрации в единицах ПДК м.р.



**ПДКмр** - это максимальная концентрация, при которой, при воздействии в течении 20 - 30 минут, у человека не возникают рефлекторные реакции (задержка дыхания, изменение биопотенциалов коры головного мозга, ощущение запаха, раздражение слизистых и т.п.), а при регламентированной частоте повторных воздействий не развиваются подострые эффекты неспецифического и специфического характера (увеличение обращаемости за медицинской помощью по поводу обострения заболеваний легких, сердца и т.п.). (СанПиН 2.1.4.210-32)

По данным станций: Летная



**Доминирующий тип почв:**  
Урбанозем гумусированный средне-сильномощный на флювиогляциальных отложениях.

**Встречающиеся загрязнения почв:**

|             |                           |              |
|-------------|---------------------------|--------------|
| Свинец (Pb) | 65-139 мг/кг              | до 0,5-1 ОДК |
| Кадмий (Cd) | локально до 2-6 мг/кг     | 1-3 ПДК      |
| Ртуть (Hg)  | 0,5-1 мг/кг               | 0,25-0,5 ПДК |
| Цинк (Zn)   | локально до 440-660 мг/кг | 2-3 ОДК      |
| Медь (Cu)   | локально до 132-264 мг/кг | 1-2 ОДК      |

**Коренные ландшафты**

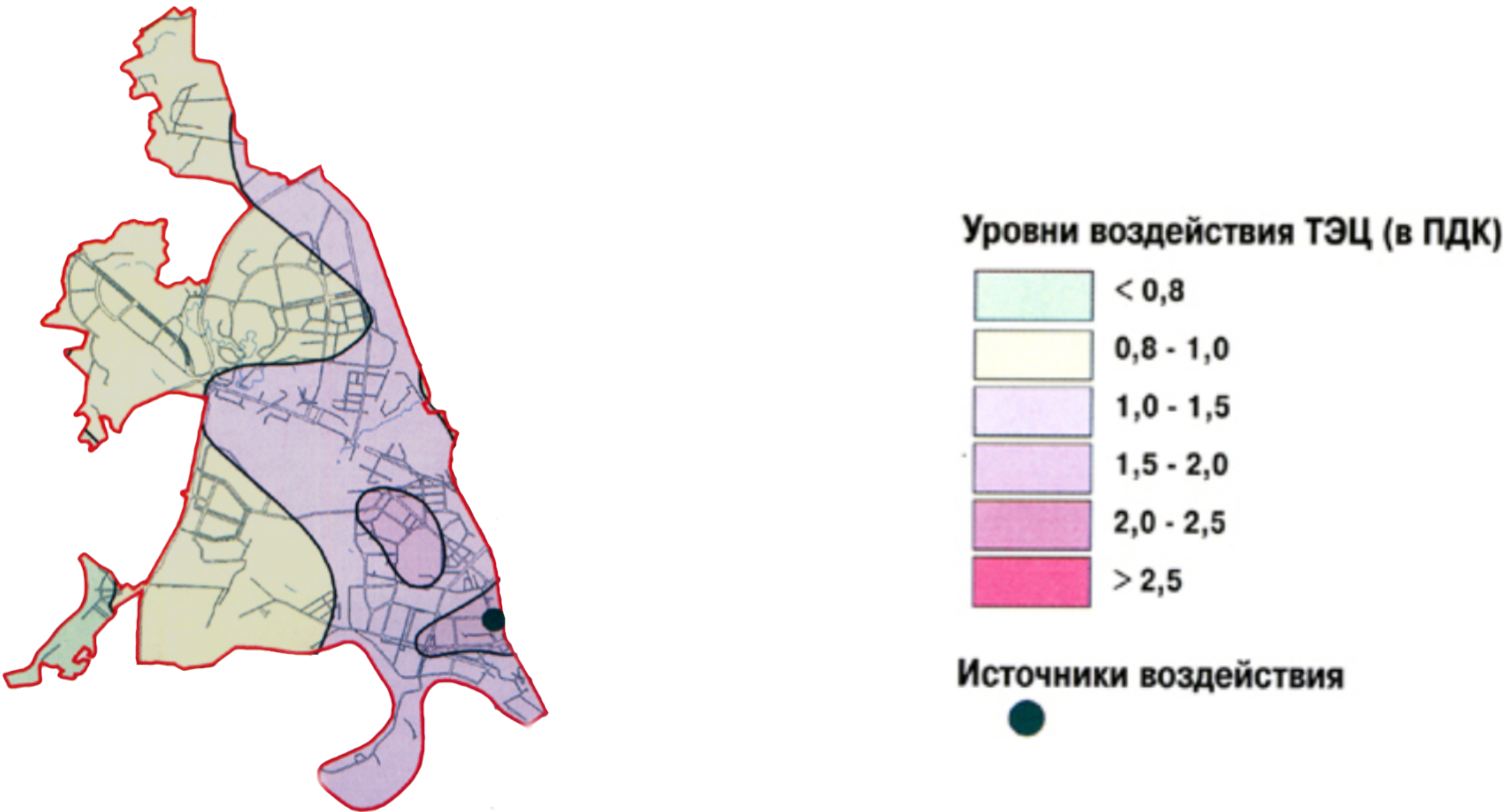
Московорецко-Сходненский и Химкинский. Водноледниковые и древнеаллювиальные плоские слабоволнистые, ступенчатые и наклонные равнины. Сложенные водноледниковыми, древнеаллювиальными и аллювиальными суглинками и песками, подстилаемые мореной или галечниками.

**Соотношение ландшафтов:**



\*Состояние зеленых насаждений разнородно. Варьирует от хорошего состояния (менее 15% ослабленных и усыхающих деревьев) до крайне неудовлетворительных (более 50%)

**Воздействие ТЭЦ на состояние атмосферного воздуха СЗАО:**



\*По данным экологического атласа Москвы



# ЗДОРОВЫЙ ДОМ

СОЦИАЛЬНЫЙ ПРОЕКТ

домздрав.рф

+7 (495) 228-18-06

## Заключение

На территории **СЗАО** распространено **загрязнение** атмосферного воздуха Озоном (**1-й класс опасности**). Это газ с характерным запахом, более сильный окислитель, чем кислород. Его относят к наиболее токсичным из всех обычных загрязняющих воздух примесей. В нижнем атмосферном слое озон образуется в результате фотохимических процессов с участием диоксида азота и летучих органических соединений. Наиболее опасное воздействие высоких концентраций **озона в воздухе**: на **органы дыхания** прямым раздражением, на **холестерин** в крови человека с образованием нерастворимых форм, приводящим к **атеросклерозу**, на **органы размножения** у самцов всех видов животных, в том числе и человека (вдыхание этого газа убивает мужские половые клетки и препятствует их образованию). При долгом нахождении в среде с повышенной концентрацией этот газ может стать причиной **мужского бесплодия**.

Встречающееся **загрязнение почв** представляет угрозу при попадании частиц почвы воздушным переносом (например с пылью) в организм (и особенно на слизистые оболочки) человека. Загрязнение свинцом и цинком, предположительно носит остаточный характер и будет снижаться с течением времени вымываясь с территории (ввиду особенностей ландшафта). С другой стороны загрязнение кадмием и медью - преимущественно последствия воздействия автотранспорта, способны оказывать негативный токсикологический, и в том числе канцерогенный эффект на организм человека.

Расчетная величина радиационной нагрузки в АО - Умеренная (в 70% от максимального значения фоновой величины), что в целом выше радиационной нагрузки по Москве.

## О проекте «Здоровый Дом»

Проект «Здоровый Дом» - это инициатива направленная на повышение общей экологической грамотности горожан Москвы, и предотвращение участвующего воздействия бытовых источников негативного экологического воздействия, паров ртути и негативного воздействия радиации.

В рамках проекта, мы публикуем аналитическую информацию о состоянии в административных округах города Москвы, а также осуществляем проверку помещений на загрязнение парами ртути и источники радиации.

Более подробную информацию вы можете найти на сайте: [домздрав.рф](http://домздрав.рф) или по телефону **+7 (495) 228-18-06**